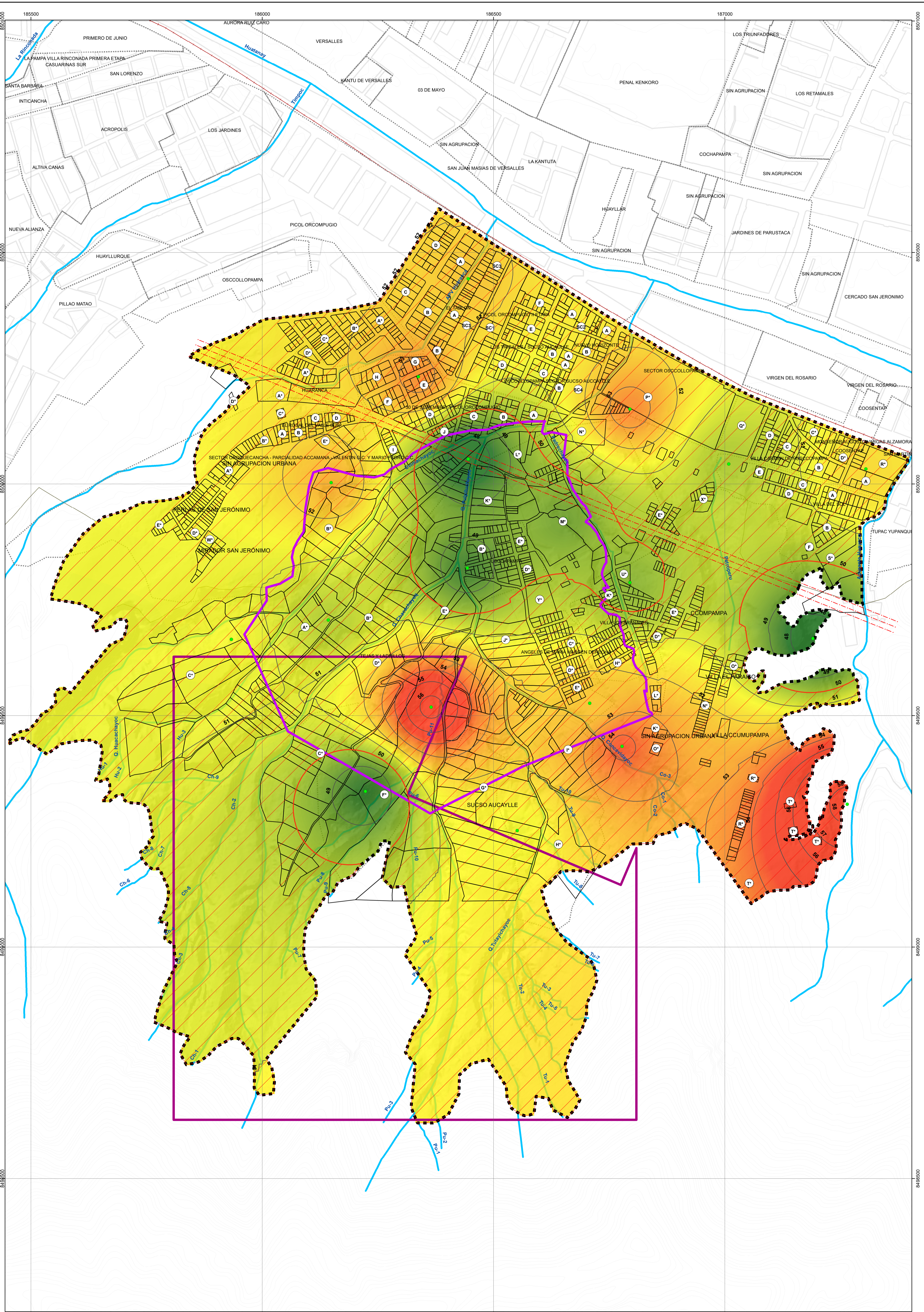


CONTAMINACIÓN ACÚSTICA DIURNA 1:3.500



CONTAMINACIÓN ACÚSTICA NOCTURNA 1:3.500



LEYENDA GENERAL

RUIDO DIURNO

— SUPERFICIA DE RUIDO DIURNO
 ● PUNTO DE MONITOREO DE RUIDO DIURNO
 [] POSIBLES ÁREAS AFECTADAS

Valor en Decibelios (dB)

High: 72.5dB
 Low: 53.20dB

CODIGO	ESTE	NORTE	VALOR MEDIO (Decibelios - dB)	SEA - DIURNO (dB)	CODIGO	ESTE	NORTE	VALOR MEDIO (Decibelios - dB)	SEA - NOCTURNO (dB)
REI-SJ-01	18621	849906	68.2	Supera	REI-SJ-11	18620	849909	68.8	Supera
REI-SJ-02	18620	849905	58	No supera	REI-SJ-12	18620	849913	58.8	No supera
REI-SJ-03	18621	849906	68.2	Supera	REI-SJ-13	18624	849904	54.7	No supera
REI-SJ-04	18623	849975	39.8	No supera	REI-SJ-14	18626	849966	72.4	Supera
REI-SJ-05	18744	849958	78.8	Supera	REI-SJ-15	18626	849964	51.1	No supera
REI-SJ-06	18763	849948	53.3	No supera	REI-SJ-16	18628	849987	58.6	No supera
REI-SJ-07	18623	849983	37.5	No supera	REI-SJ-17	18643	849877	33.8	No supera
REI-SJ-08	18629	849947	68.3	Supera	REI-SJ-18	18627	849931	68.3	Supera
REI-SJ-09	18621	849908	65.4	No supera	REI-SJ-19	18708	849880	58.3	No supera
REI-SJ-10	18629	849905	57.4	No supera					

RUIDO NOCTURNO

— SUPERFICIA DE RUIDO NOCTURNO
 ● PUNTO DE MONITOREO DE RUIDO NOCTURNO
 [] POSIBLES ÁREAS AFECTADAS

Valor en Decibelios (dB)

High: 58.2722
 Low: 47.3035

CODIGO	ESTE	NORTE	VALOR MEDIO (Decibelios - dB)	SEA - NOCTURNO (dB)	CODIGO	ESTE	NORTE	VALOR MEDIO (Decibelios - dB)	SEA - NOCTURNO (dB)
REI-SJ-01	18621	849906	68.2	Supera	REI-SJ-11	18620	849909	68.8	Supera
REI-SJ-02	18620	849905	58	No supera	REI-SJ-12	18620	849913	68.8	Supera
REI-SJ-03	18621	849906	68.2	Supera	REI-SJ-13	18624	849904	54.7	No supera
REI-SJ-04	18623	849975	39.8	No supera	REI-SJ-14	18626	849966	72.4	Supera
REI-SJ-05	18744	849958	78.8	Supera	REI-SJ-15	18626	849964	51.1	No supera
REI-SJ-06	18763	849948	53.3	No supera	REI-SJ-16	18628	849987	58.6	No supera
REI-SJ-07	18623	849983	37.5	No supera	REI-SJ-17	18643	849877	33.8	No supera
REI-SJ-08	18629	849947	68.3	Supera	REI-SJ-18	18627	849931	68.3	Supera
REI-SJ-09	18621	849908	65.4	No supera	REI-SJ-19	18708	849880	58.3	No supera
REI-SJ-10	18629	849905	57.4	No supera					

ESCALA GRÁFICA

0 25 50 100 150 200 250 300

COORDENADAS COORDINADAS:
 WGS 1984 UTM Zone 18S
 Proyección: Transverso Mercator
 Datum: WGS 1984
 False Easting: 500,000.0000
 False Northing: 10,000,000.0000
 Central Meridian: -69.0000
 Scale Factor: 0.9996
 Latitude Of Origin: 0.0000
 Units: Metro

MUNICIPALIDAD PROVINCIAL DE CUSCO | **SECRETARÍA DE DESARROLLO URBANO Y RURAL** | **YSOT ZRE 41**

PLAN ESPECÍFICO ZRESJ01
 "MEJORAMIENTO Y REGULACIÓN DE LAS CONDICIONES DE HABITABILIDAD URBANA EN LA ZONA DE REGULACIÓN ESPECIAL DE LA PROVINCIA DE CUSCO"

ZONA DE REGULACIÓN ESPECIAL

CONTAMINACIÓN ACÚSTICA

FECHA: 2018-08-08
 ELABORADO POR: JAVIER TORRES PERAZA
 ESCALA: 1:3.500
 REVISADO POR: JAVIER TORRES PERAZA
 APROBADO POR: JAVIER TORRES PERAZA
 JUNIO 2018

MD-AMB 08